

IHP Voortgezet (Speciaal) Onderwijs Maastricht

Onderwijsgebouwen en
binnensportaccommodaties

Planperiode 2025 t/m 2028



Inhoud

Scholenlandschap
en scope IHP VO

Toekomstbeeld
voortgezet
onderwijs

Locaties voorgezet
onderwijs en
sportvoorzieningen

Voorzieningen in de
huisvesting IHP

Ruimtelijke
inpassing
voorzieningen

Planning en fasering

Investerings-
programma

Scholenlandschap

overzicht voortgezet onderwijs

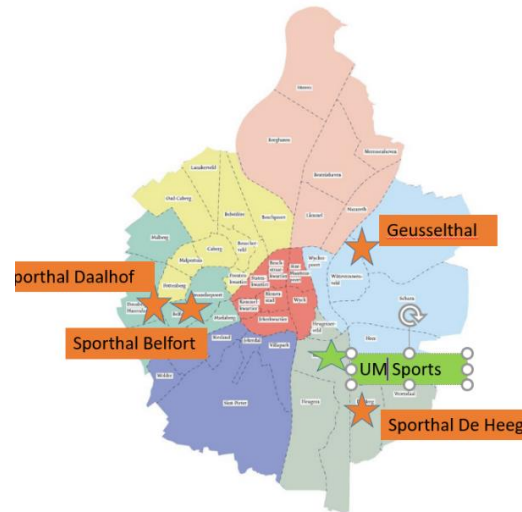
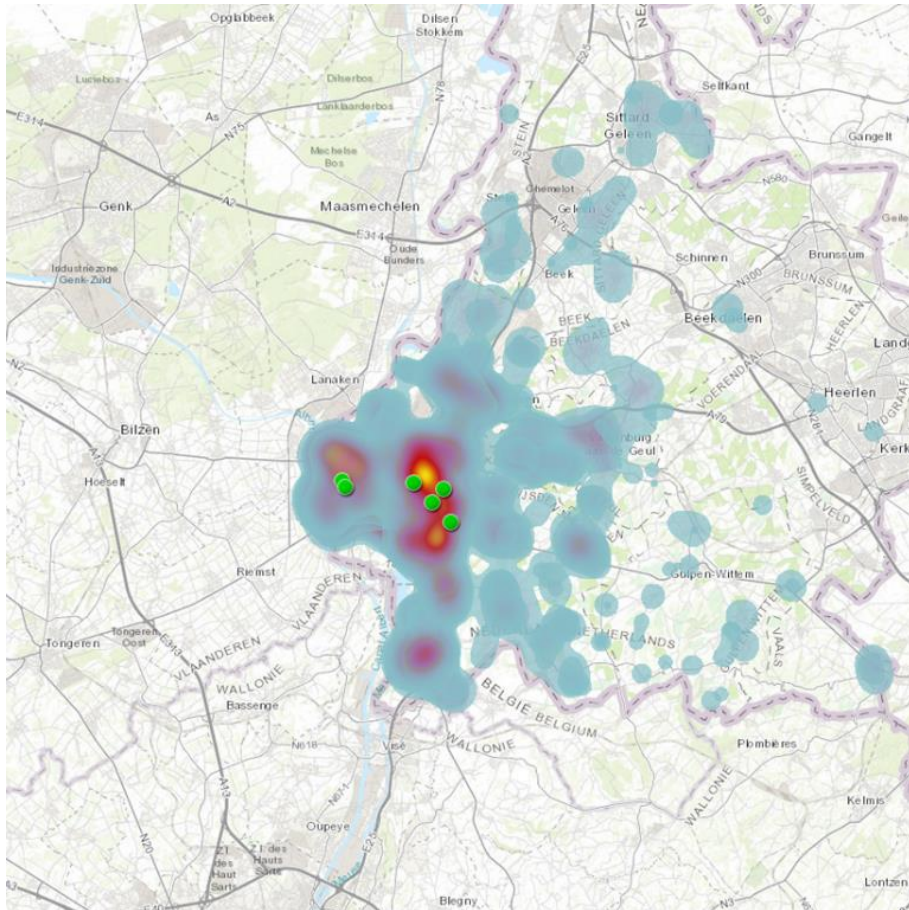
- Scholen voortgezet onderwijs LVO
- Mosa Lira (IvOO)
- Montessori College Maastricht
- United Word College

scope IHP-VO Maastricht, periode 25 TM 28:

- Scholen onder gezag LVO
- Diplomalijn IvOO



BRIN nummer	School	Aanbod
27VG00	Porta Mosana College	Havo en Vwo
27ZJ00	Bonnefanten College	Vmbo BB, BK, GL, TL, Havo en Vwo
27ZJ02	Bernard Lievegoed College	Vmbo BB, BK, GL, TL, Havo en Vwo
27ZH02	Sint-Maartenscollege	Vmbo TL, Havo en Vwo
27VG01 en 27ZH00	VMBO Maastricht	Vmbo BB, BK en GL
27ZH03	NOVO College	Eerste Opvang Anderstaligen
26HL00	Terra Nigra	Praktijkonderwijs



scholen- en binnensport- landschap.

- verouderd areaal aan voorzieningen
- toekomstbestendigheid (ARVO)
- aansluiten op gebruik en beleid








School	Bouwjaar	Aantal m2 BVO
Terra Nigra	1968	3250
Bonnefanten College	1968	10656
Porta Mosana College	1978	9255
VMBO Maastricht	1978	8437
Sint-Maartenscollege	1964	9237
Bernard Lievegoed College	2000	7297
		48132

Toekomstbeeld

Advies ARVO

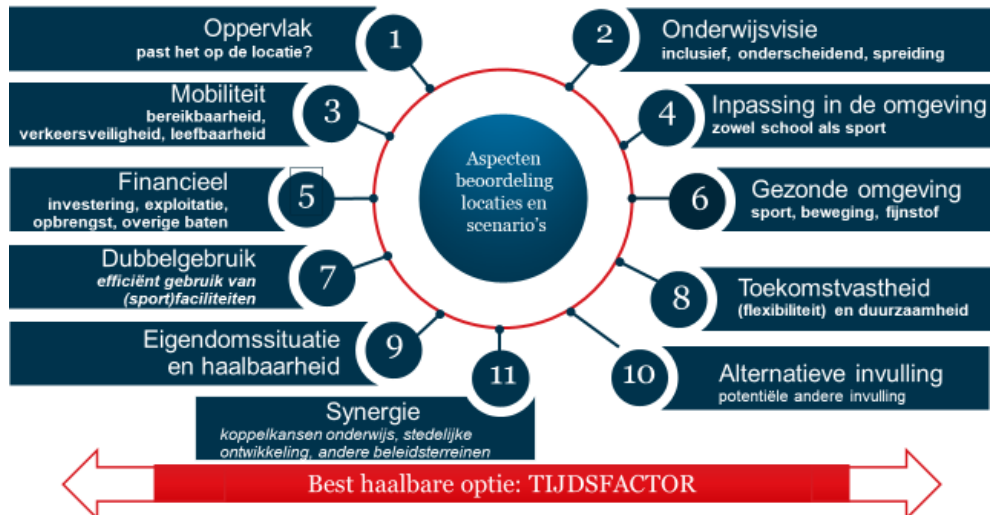
1. Keuzemogelijkheid per schoolsoort, dus per schoolsoort in ieder geval meer dan één school.
2. Onderwijsaanbod aan zowel de westzijde als de oostzijde van de Maas.
3. Creëer brede scholen tot een maximum van circa 1.200 leerlingen.
4. Hanteer de vuistregels voor levensvatbare scholen per schoolsoort.
5. Vmbo b/k in Maastricht verzorgt zoveel mogelijk profielen.
6. Het vmbo met praktijkruimten op de mooiste locatie.

Ontwerp onderwijsaanbod

Eerste ontwerp onderwijsaanbod vo Maastricht		
<p><i>Lyceum, scholengemeenschap met havo en vwo</i></p> <p>Porta Mosana College Profiel TAAL EN WETENSCHAP</p> <p>TTO - Tweetalig onderwijs BPS - Begaaafdheidsprofielschool Sportvriendelijke school</p> 	<p><i>Onderwijsgemeenschap met vmbo-tl, havo en vwo</i></p> <p>Sint-Maartenscollege Profiel SCIENCE</p> <p>Bèta-vakken-plus Technasium Econasium</p> 	
<p><i>School met voorbereidend mbo en havo</i></p> <p>Bonnefanten College en VMBO Maastricht Profiel MEESTERSCHAP</p> <p>Projectonderwijs Skills Muziektaalent</p> 	<p><i>Onderwijsgemeenschap met voorbereidend mbo b/k/tl, havo en vwo</i></p> <p>Bernard Lievegoed College Profiel ARTS</p> <p>Vrijeschool pedagogie Muziektaalent Stages</p> 	
<p><i>Praktijkonderwijs</i></p> <p>Terra Nigra</p> 	<p><i>Eerste Opvang Anderstaligen</i></p> <p>NOVO College Wereldklasse(n)!</p> 	<p><i>Internationaal onderwijs</i> Vmbo-tl, havo vwo, IGVO</p> <p>United World College Maastricht</p> 
<p>Ontmoeting tussen leerlingen</p> <p>Sportevenementen tussen alle scholen Samen aanbieden van niet alledaagse schoolvakken Projectweken met vakmodules dwars door alle scholen</p>		

Locaties in het IHP-VO

Afwegingscriteria Locatiekeuze



Overzicht Locaties

- Oude Molenweg: Porta Mosana College
- Eenhoornsingel: Sint-Maartenscollege
- Bemelerweg/Bemelergrubbe: Nieuwe school vmbo-havo
- Nijverheidsweg: Bernard Lievegoed College
- Regentesselaan (Nutsschool): NOVO
- Beeldsnijdersdreef (Wesleyschool): NOVO
- Demertdwarstraat: sporthal Oost
- Eenhoornsingel: sporthal Belfort

Ontwikkelingen van toekomstbeeld naar IHP

Ontwikkelingen:

- Leerlingaantallen
- Onderwijsaanbod West
- Locatiekeuze voor vmbo-havo
- Inclusie en toekomstbeeld
lvOO-diplomalijn en PRO

Leerlingaantallen: Prognoses Pronexus

■ Porta Mosana College:	1472
■ Sint-Maartenscollege:	1407
■ Vmbo-havo:	1200
■ Bernard Lievegoed College:	1200
■ NOVO:	400
■ Terra Nigra:	250
■ lvOO diplomalijn:	157

Voorzieningen in het IHP: onderwijshuisvesting

Locatie	Voorziening
Porta Mosana College	Vervangende nieuwbouw Locatie: Oude Molenweg Omvang: 9.518 m2 bvo
Sint-Maartenscollege	Vervangende nieuwbouw Locatie: Eenhoornsingel Omvang: 9.141 m2 bvo
Nieuwe school VMBO-HAVO	Vervangende nieuwbouw Locatie: Bemelerweg / Bemelergrubbe Omvang: 10.665 m2 bvo
Bernard Lievegoed College	Uitbreiding schoolgebouw Locatie: Nijverheidsweg Omvang: 965 m2 + aanpassing bestaand
NOVO	Toewijzen tijdelijke huisvesting: Locatie 1: Regentesselaan: Nutsschool 2.354 m2 bvo Locatie 2: Beeldsnijdersdreef: E. Wesleyschool: 885 m2 bvo Tijdelijke locatie: Eenhoornsingel
IvOO-diplomalijn	Vervangende nieuwbouw Locatie: Bemelerweg / Bemelergrubbe Omvang: 2.285 m2 bvo Inzet tijdelijke huisvesting 2025-2026 Inzet tijdelijke oplossing nodig; beoogd in bestaande gebouwen Eenhoornsingel



Voorzieningen in het IHP: sportvoorzieningen

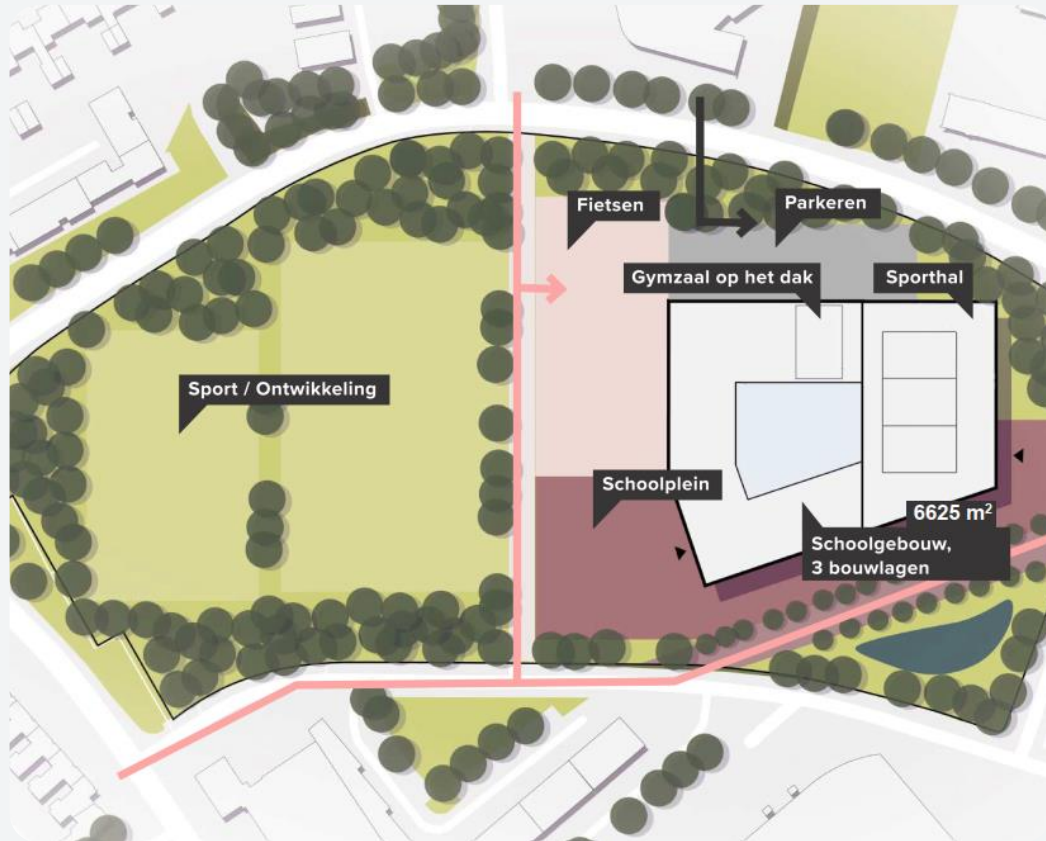
Locatie	Voorziening
Porta Mosana College	Vervangende nieuwbouw Locatie: Oude Molenweg Omvang: 3 gymzalen: 1.575 m2 bvo (restcapaciteit in Sporthal Oost)
Sint-Maartenscollege	Vervangende nieuwbouw Locatie: Eenhoornsingel Sloop bestaande sportvoorzieningen en toewijzing capaciteit in sporthal Belfort
Nieuwe school VMBO-HAVO	Vervangende nieuwbouw Locatie: Bemelerweg / Bemelergrubbe Omvang: 3 gymzalen: 1.575 m2 bvo (restcapaciteit gebruik Geusselthal)
Bernard Lievegoed College	Uitbreiding schoolgebouw Locatie: Nijverheidsweg Sloop gymvoorzieningen en toewijzing capaciteit in sporthal Oost
NOVO	Toewijzen huisvesting: bestaande gymvoorziening(en) Aanvullende capaciteit: sporthal Belfort
IvOO-diplomalijn	Onderzoek naar gymcapaciteit Locatie: n.t.b. fase 2 Omvang: n.t.b. fase 2
Sporthal Oost	Nieuwbouw Locatie: Demertdwarstraat Omvang: 3 vakken: 3.000 m2 bvo
Sporthal Belfort	Nieuwbouw Locatie: Eenhoornsingel Omvang: sporthal 3 vakken: 2.500 m2 bvo + gymzaal 1 vak: 525 m2 bvo



Locatie Oude Molenweg



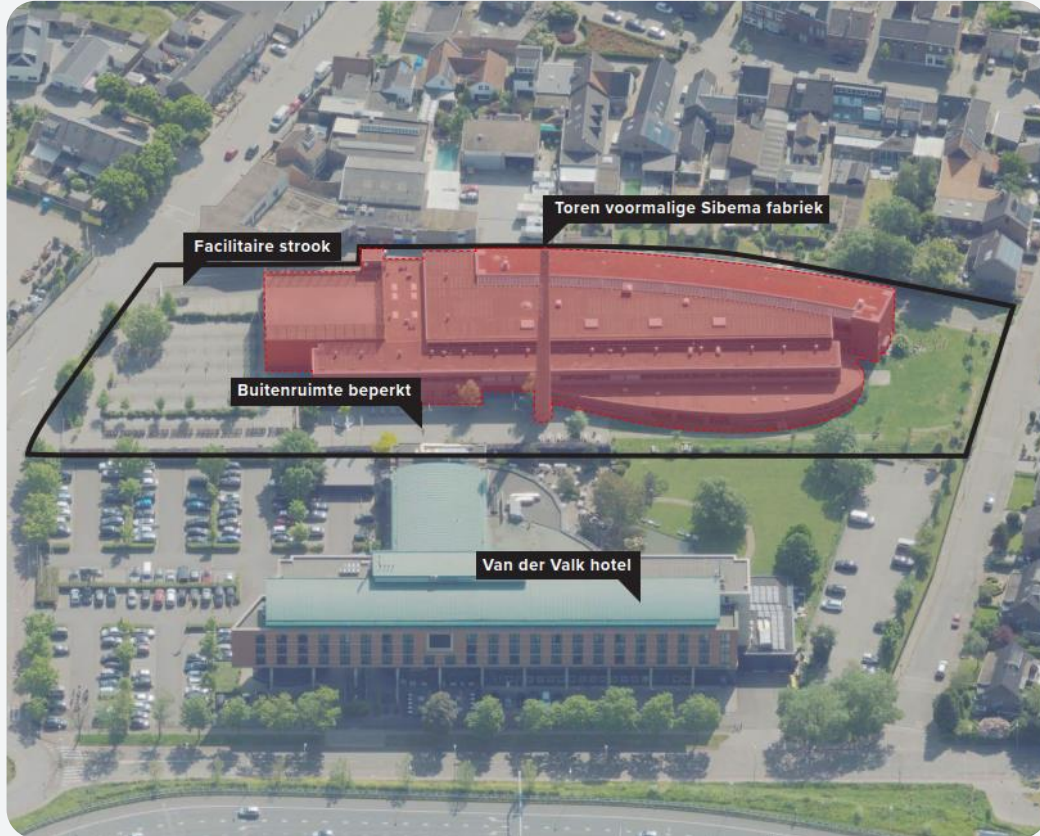
Locatie Eenhoornsingel



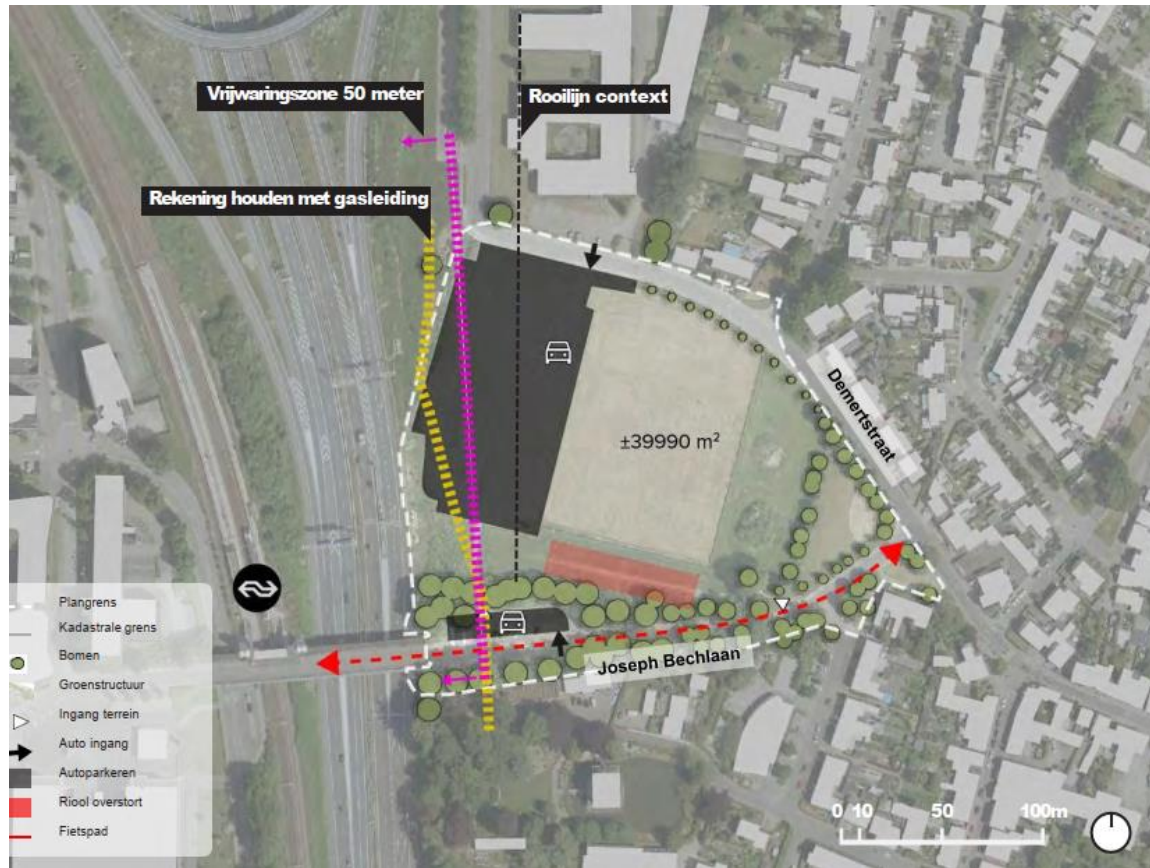
Locatie Bemelerweg / Bemelergrubbe



Locatie Nijverheidsweg



Locatie Demertdwarstraat



Investeringsprogramma IHP VO

aansluiting op Verordening Onderwijshuisvesting
aansluiting op duurzaamheidsbeleid
locatie-afhankelijke kosten zijn toegevoegd

investeringsprogramma:
onderwijshuisvesting: 144,3 mln (pp 2024)
sportvoorzieningen: 43,2 mln (pp 2024)



**‘We shape our buildings,
thereafter they shape us’**

Winston Churchill

